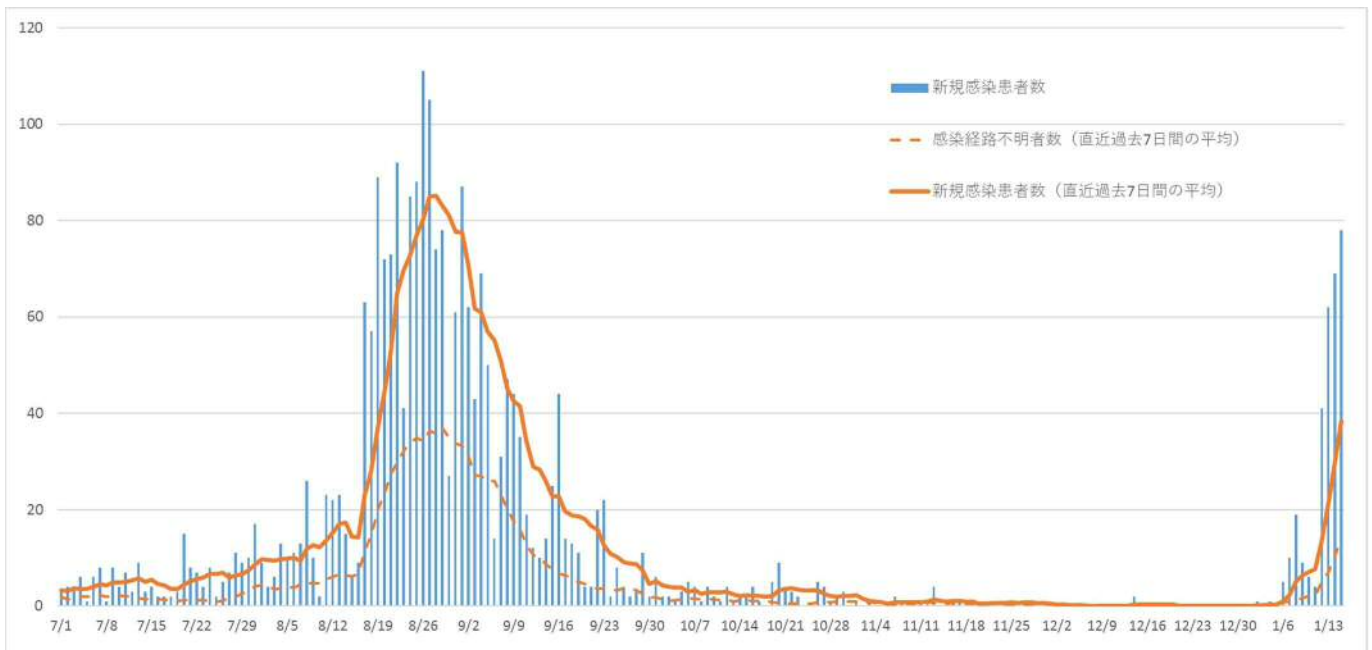


豊橋市内における新型コロナウイルス感染症の状況

	期間	患者数	
第1波	令和2年4月2日～4月25日	7	1～7例目
第2波	7月16日～10月24日	76	8～83例目
第3波	10月30日～3年4月2日	1,101	84～1184例目
第4波	4月3日～7月20日	1,304	1185～2489例目
第5波	7月21日～12月14日	2,241	2490～4732例目
第6波	4年1月2日～1月15日	305	4733～5038例目

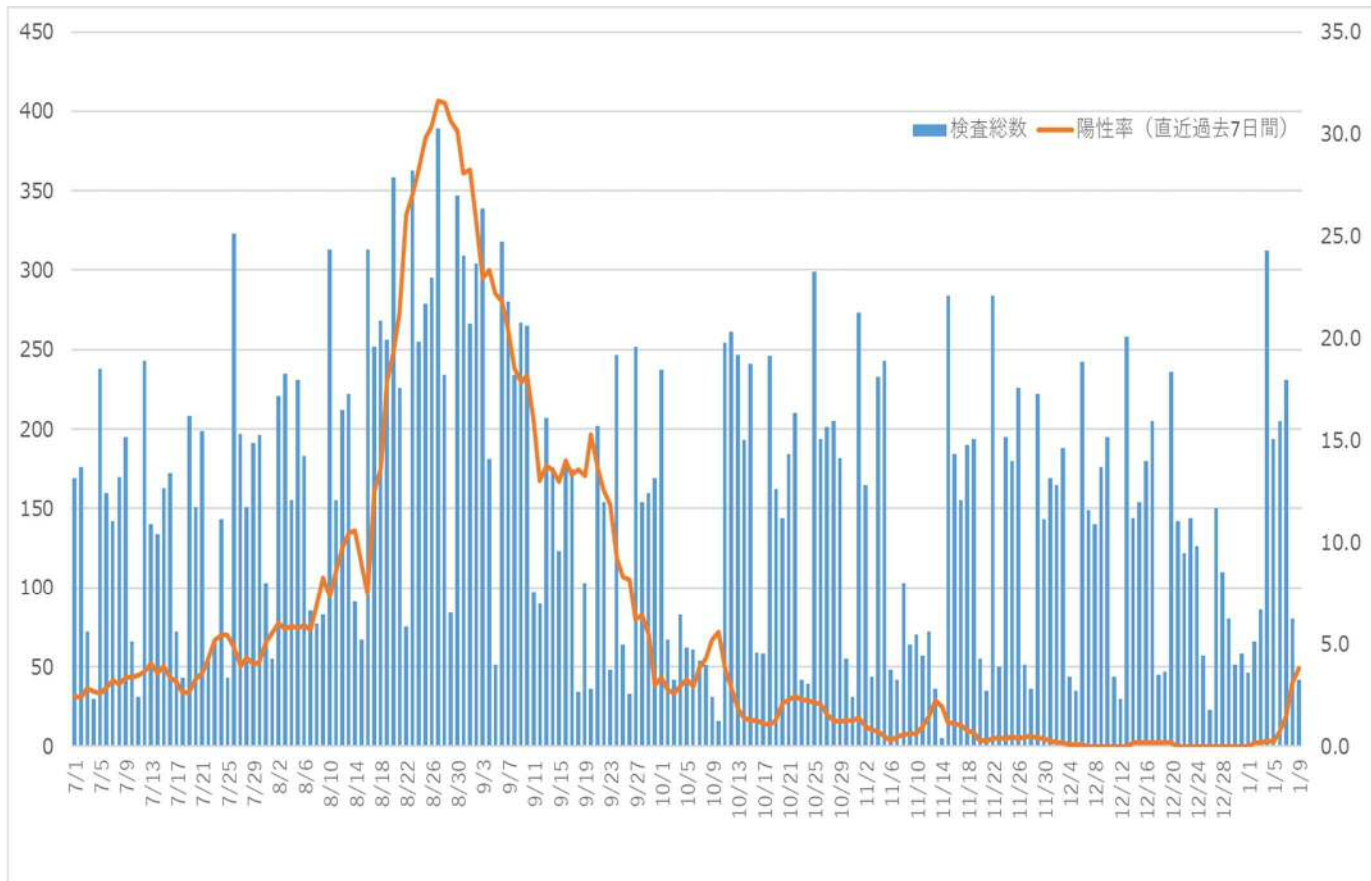
1 新規感染患者数・検査件数の推移

(1) 新規感染患者数【令和3年7月1日～令和4年1月15日】



○1月2日からの第6波は急速に患者数が増加し、前半1週間の新規患者数は36人でしたが、9～15日の後半の患者数は269人と、7倍以上となっています。

(2) 検査件数（保健所 PCR 検査センター+医療機関）と陽性率【7月1日～1月9日】



医療機関実施の検査件数は、事後報告のため変動します

2 新規感染患者の状況

(1) 年代別 感染者数

(人)

	第6波 (1/2～1/15)	第5波 (7/21～12/14)	第4波 (4/3～7/20)	第3波 (10/30～4/2)
10歳未満	51 (17%)	183 (8%)	75 (6%)	54 (5%)
10歳代	50 (16%)	332 (15%)	139 (11%)	80 (7%)
20歳代	88 (29%)	531 (23%)	308 (23%)	197 (18%)
30歳代	45 (15%)	416 (19%)	220 (17%)	149 (14%)
40歳代	39 (13%)	352 (16%)	188 (14%)	171 (15%)
50歳代	17 (5%)	218 (10%)	152 (12%)	136 (12%)
60歳代	12 (4%)	95 (4%)	120 (9%)	100 (9%)
70歳代	3 (1%)	43 (2%)	67 (5%)	99 (9%)
80歳代	0 (0%)	52 (2%)	23 (2%)	84 (8%)
90歳以上	0 (0%)	19 (1%)	12 (1%)	31 (3%)
合計	305 (100%)	2,241 (100%)	1,304 (100%)	1,101 (100%)

○第6波では、第5波同様に、20～40歳代の患者が全体の57%と高い割合を占めています。

○幼児教育・保育施設でのクラスター発生の影響を受け、10歳未満の患者の占める割合は51人（17%）と高くなっています。このうち、クラスターによる感染者は29人であり、これらを除くと、10歳未満の患者の割合は8%となります。

○一方で、70歳代以上の新規感染者は3人、全体の1%と低くなっています。

（2）感染経路別 感染者数

（人）

	第6波 (1/2～1/15)	第5波 (7/21～12/14)	第4波 (4/3～7/20)	第3波 (10/30～4/2)
家族	64 (21%)	692 (31%)	425 (33%)	309 (28%)
知人・友人	99 (32%)	498 (22%)	253 (19%)	165 (15%)
会社・職場	0	0	28 (2%)	40 (4%)
飲食店	0	0	0	63 (6%)
高齢者福祉 施設	0	40 (2%)	9 (1%)	63 (6%)
医療機関	0	37 (2%)	19 (1%)	87 (8%)
幼児教育・ 保育施設	35 (12%)	11 (1%)	0	0
警察留置所	0	9 (0%)	0	0
高等学校部 活	0	10 (0%)	10 (1%)	0
寮	0	0	0	14 (1%)
経路不明	107 (35%)	944 (42%)	560 (43%)	360 (32%)
計	305 (100%)	2,241 (100%)	1,304 (100%)	1,101 (100%)

○第5波と同様に、第6波の主な感染経路は家族や知人・友人で、53%を占めていますが、特に知人・友人からの感染経路割合が高くなっています。これは年末年始に家族だけでなく親せきや友人など多人数による集まりが影響しているものと考えられます。

○第6波における感染経路不明の割合は、35%となっています。

（3）予防接種歴別 感染者数

ワクチン接種歴	2回接種	接種なし	接種の対象外	計
感染者数	184 (60.4%)	59 (19.3%)	62 (20.3%)	305 (100%)

○ワクチンの2回接種した者は60%、未接種は19%でした。

○年齢による接種対象外を除き、割合を算出すると、2回接種した者は76%、未接種24%となります。

3 療養の状況（1月15日現在）

感染者数 (累計)	入院中	(再掲)	宿泊 療養中	自宅 療養中	死亡 (累計)	療養解除 (累計)
		重症				
5,035 人	7人	0人	40人	239人	63人	4,686 人

○1月15日現在では、入院が7人、宿泊施設が40人、自宅が239人と計286の方が療養をしています。

○入院中の中には、中和抗体カクテル療法のための入院者を含みます。

4 宿泊療養施設の状況【県全体】（1月13日現在）

	豊川グランド ホテル	蒲郡ホテル	東横 INN 三河安城駅 I	東横 INN 三河安城駅 II	東横 INN 名古屋駅南	R & Bホテル
客室数	58室	114室	143室	246室	805室	262室
入室者数	20人	50人	105人	159人	298人	95人

5 変異株スクリーニング検査

○保健所では、1月からデルタ株の変異株スクリーニング検査を利用し、オミクロン株(B.1.1.529系統の変異株)か否かのスクリーニング検査を実施しました。変異株スクリーニング検査で陰性となった（デルタ株でない）者については、オミクロン株疑いとして、愛知県衛生検査所にて、ゲノム解析を行いました。

○オミクロン株は、WHOにおいて、「懸念される変異株（*注1）」に位置付けられています。オミクロン株の感染力はデルタ株よりさらに高く、また、感染から発病までの潜伏期間が約3日と短いと言われており、全国的に急激な感染拡大が起きています。

（*注1）主に感染性や重篤度が増し、ワクチン効果を弱めるなど性質が変化した可能性のある株

○豊橋市では、1月2日から13日までに46検体について、スクリーニング検査を実施し、オミクロン疑いが36検体、デルタ株が7検体、判定保留が3検体となっています。スクリーニング検査が一部に実施されていること、またゲノム解析による確定検査もすべてに実施されておらず、市全体におけるオミクロン株の割合を推測するのは困難ですが、オミクロン株と推定される割合は84%（36/43）となっており、豊橋市においても、オミクロン株に置き換わっているものと推測されます。

6 愛知県のコロナ対策の指標

基準項目	1月15日現在（入院患者数は1月13日、陽性率は1月9日現在）					
	豊橋市	注意（警戒）領域		危険領域		
		注意（グリーン） レベル1A	警戒（イエロー） レベル1B	嚴重警戒（オレンジ） レベル2	危険（レッド） レベル3 レベル4	
(1) 入院患者数 （過去7日間の平均）	3.1人	11人未満	11人	23人	42人	101人
(2) 新規感染者数 （過去7日間の平均）	38.4人	2.5人未満	2.5人	8.0人	27人	—
参考項目						
入院患者のうち重症者数※1 （過去7日間の平均）	0人	1.3人未満	1.3人	2.7人	4.3人	9.2人
新規感染者のうちの高齢者数（70歳以上） （過去7日間の平均）	0.43人	0.35人未満	0.35人	1.1人	3.8人	—
陽性率（過去7日間） （陽性者数/検査者数※2）	3.8%	2.5%未満	2.5%	5.0%	10.0%	—

○愛知県のコロナ対策の指標は、入院患者数などの医療体制のひっ迫状況を表す項目を重点とした指標に変更されています（令和3年12月～）。

○豊橋市の基準項目のうち、入院患者数と新規感染者数のゾーンの人数は、県人口の1/20として算出しています。

○入院患者数や重症者数は注意（グリーン）にとどまっていますが、新規感染者数は危険（レッド）となっています。

7 豊橋市におけるクラスター発生状況

	発表集団	初発患者の 発症・診断	終息	患者数
第2波	飲食店	2020年8月	2020年8月	7人
	飲食店	2020年10月	2020年11月	23人
第3波	飲食店での会食	2020年11月	2020年11月	12人
	医療機関	2020年12月	2021年1月	23人
	高齢者施設	2020年12月	2021年1月	28人
	事業所(東部環境センター)	2021年1月	2021年2月	17人
	寮	2021年1月	2021年2月	11人
	接待を伴う飲食店	2021年1月	2021年2月	17人
	接待を伴う飲食店	2021年1月	2021年2月	9人
	高齢者施設	2021年1月	2021年2月	32人
	医療機関	2021年3月	2021年5月	85人
第4波	高齢者施設	2021年5月	2021年6月	15人
	福祉施設	2021年6月	2021年6月	13人
	高等学校部活	2021年7月	2021年7月	24人
第5波	医療機関	2021年8月	2021年9月	39人
	警察署留置所	2021年8月	2021年8月	11人
	幼児教育・保育施設	2021年9月	2021年9月	16人
	高齢者施設	2021年8月	2021年9月	41人
第6波	幼児教育・保育施設	2022年1月		35人*
			(* 1月15日現在)	